



Google[™]
Earth

Die nachhaltige Plattform für weltweites Online-Marketing



- Virtueller Globus im Massstab 1 : 1
- Längen- und Breitengraden
- Höhenprofil
- Oberfläche : Dreieck-Gitternetz
- Fototexturen Genauigkeit ca. 1 m



- **Gratis – Software von Google**
- Download von **<http://www.earth.google.de>**
- **aktuelle Version 5**
- **Version 5 Pro**
kostenpflichtig mit erweitertem Funktionsumfang für Unternehmungen
GPS- und GIS-Datenimport, Moviemaker, Längen- und Flächenmessung, hochauflösende Bilder usw.



Von Shanghai nach London



Die vorgeschlagenen Destinationen in der Schweiz :

Lugano

Interlaken

Luzern

werden erkundet.



Von London in die Schweiz

über Lugano, Interlaken nach Luzern

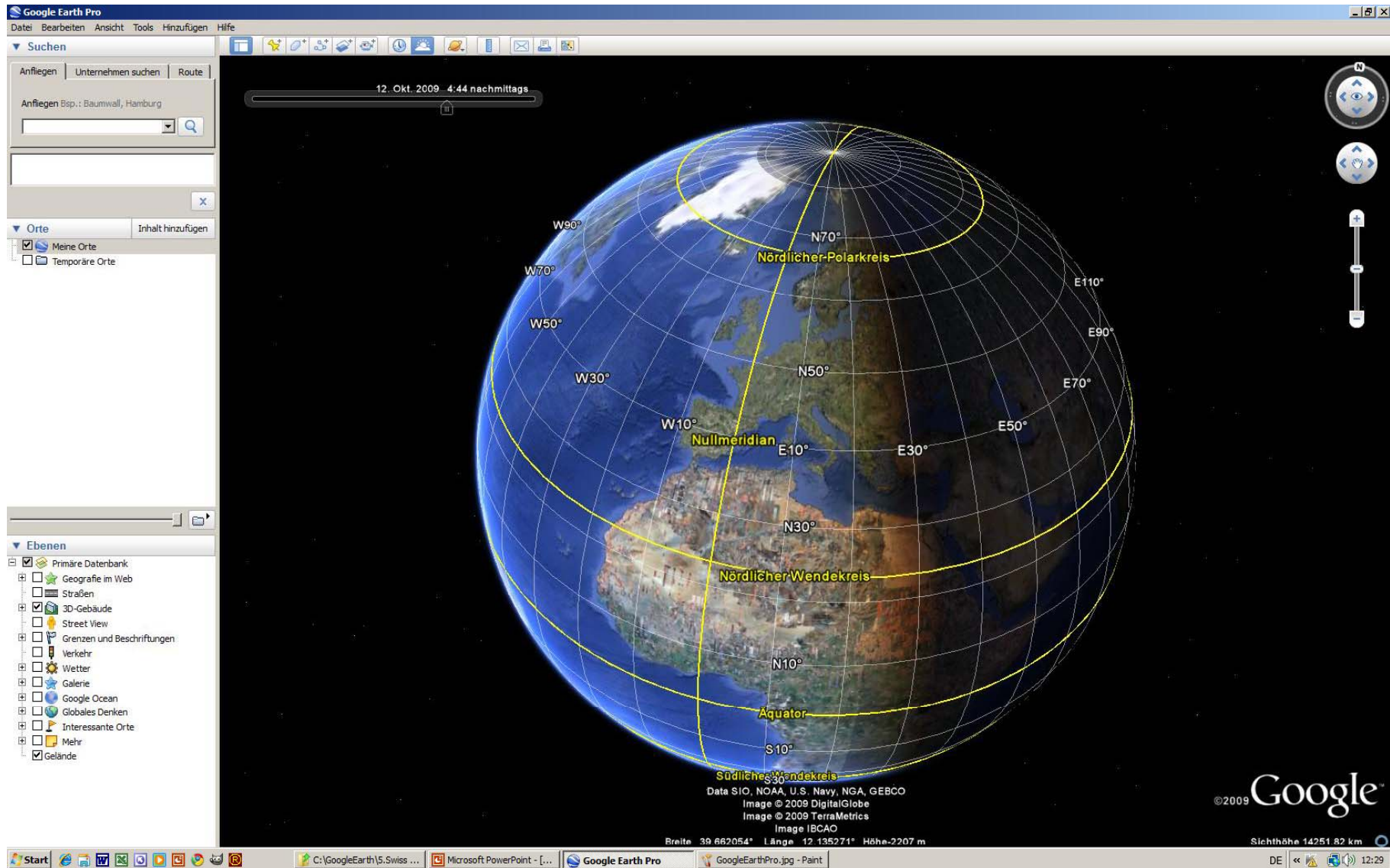


- **weltweit über 500 Mio. Downloads**
- **in der Schweiz ca. 2 Mio Anwender**



Die Oberfläche :

- **intuitive Bedienung mit Maus und Tastatur**
- **Koordinateneingabe (anfliegen)**
- **Orteingabe (anfliegen)**
- **Von – Nach Funktion**
- **Ebenen**
 - » **3D-Gebäude Ein**
 - » **Gelände Ein**
 - » **ev. Grenzen und Beschriftungen**



3D – Objekte :

Konstruktion als CAD-Flächenmodell

Masstab 1 : 1

Unterlagen :

Grundbuchplan

Grundrisse / Schnitte

Fassaden

Fotos von allen Seiten

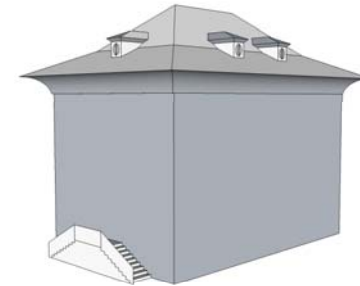
Details

Texturierung

Positionierung in GoogleEarth

Länge und Breite

Ausrichtung und Einpassen



3D – Objekte :

Grundsatz :

Je besser und umfangreicher die Unterlagen

desto besser und günstiger wird das 3D-Modell



Veröffentlichung :

- 3D-Modell bei Google hochladen mit
 - » Objektbeschreibung (Balloon)
 - » Verknüpfungen

- Kontrolle durch Google
 - » Dauer ca. 1 bis 3 Monate



Weltweit : Städte und Hotels Links von 1K zum E-Mail Versand

[Zürich](#) Europasitz von Google 47.366815° 55.117119°

[Dubai Atlantis](#) 25.130368° 55.117119°

[Miami](#) Fun & Cruise 25.774434° -80 170980°

[Las Vegas Luxor](#) 26.095507° -115.173255°

[Beaver Creek, CO](#) 39.604470° -106.516594°

[Luzern KKL](#) 47.051107° 8.312277°



Overlays :

Zeigen Objekte die **nicht** in Google Earth veröffentlicht werden :

Projekte im Bau oder Planung

Streckenführung, Wanderwege, Biketrails

Skiabfahrten, Langlaufloipen, Bob-Runs

GPS-Tracks, Geländeprofile

360°-Panoramas, Logos

Animationen, Videos

Start mit Links aus :

lokaler Site

Modellbeschreibung



Overlays :

<http://www.luzern.com/3d/start-luzern.kml>

<http://www.virtual-graphixx.ch>



Overlays :

LucerneMarathon 2009 :

Beispiel einer Streckenführung
über 3 600 Clicks auf www.youtube.com

<http://www.youtube.com/watch?v=bESjumxE418>



Overlays :

Katamaran **CIRRUS**: Beispiel einer Animation

<http://www.luzern.com/3d/START-Cirrus.kml>



Marketing :

Wirklichkeitsnahe 3D-Modelle in Google Earth sind online :

- Zugänglich für weltweit 1 Milliarde User
- Schweizweit ca. 2 Mio User
- Einmalige, effiziente Investition
- Nachhaltig und preiswert (auch für Krisenbudgets)
- Visuell und interaktiv
- Informativ

Wesentlicher Vorteil beim Vergleich mit Mitbewerbern



Marketing :

Bestens geeignet zur optimalen (Selbst-) Darstellung von :

- gesamte Regionen
- Destinationen
- Resorts und Hotels
- Ausflugszielen und Sehenswürdigkeiten
- Historische Gebäude, Wehrmauern und Türme
- individuelle Overlays

Ohne Wegwerfkosten wie bei Prospekten, Plakaten und Flyers



Marketing :

Videopräsentation

Art Deco Hotel MONTANA, Luzern



MONTANA
ART DECO HOTEL LUZERN



Marketing :

Zusatznutzen als :

- Links zum Versand als E-Mail
- Souvenirs
 - » Glasinnengravuren
 - » Schlüsselanhänger
 - » Tischsets
- Videos (Youtube)
- Animationen
- individuelle Overlays

Online-Präsenz und Werbung ist hoch im Kurs und Trendy !



Kosten :

- Einmalige Investition
- 3D-Gebäude ab ca. Fr. 850.-
abhängig von Grösse, Komplexität, Unterlagen
- Videos ab ca. Fr. 750.-
abhängig von Länge und Drehbuch
- Animationen nach Aufwand
- keine Folgekosten, ausser bei
Änderungen, Umbau, Anbau (Update)
Integration von Overlays, usw.



- Nutzen :**
- **Weltweite Online Präsenz**
 - **3D-Modell sagen mehr als Bilder**
 - **Verlinkung**

- Rechte :**
- **Urheberrecht beim Ersteller**
 - **Nutzungs- und Kopierrecht übertragen**
 - **3D-Modelle in verschiedenen Formaten**



Die chinesische Reisegruppe hatte sich für
Luzern entschieden !

Nach einer Seerundfahrt mit dem neuen Katamaran "CIRRUS" gings
zum Shopping in die Altstadt und

am Schwanenplatz und Grendel wurden Uhren gekauft !